



**КОМИТЕТ ИМУЩЕСТВЕННЫХ ОТНОШЕНИЙ
АДМИНИСТРАЦИИ ПЕРМСКОГО МУНИЦИПАЛЬНОГО ОКРУГА**

РЕШЕНИЕ
о размещении объектов № 3293

Пермский край
Пермский округ

24.11.2023

Комитет имущественных отношений администрации Пермского муниципального округа разрешает Акционерному обществу «Газпром газораспределение Пермь» (ИНН 5902183841, ОГРН 1025900512670, почтовый адрес: 614000, г. Пермь, ул. Петропавловская, 43)

размещение объекта «Газопровод-ввод до границы земельного участка по адресу: Народная ул 7А, Верх-Речки д» (газопровод давлением до 1.2 Мпа, для размещения которого не требуется разрешения на строительство)

на землях муниципальной собственности и государственная собственность на которые не разграничена

на срок 1 год

Местоположение: Пермский край, Пермский м.о, д. Верх-Речки

Приложение: схема предполагаемых к использованию земель или части земельного участка.

Особые условия использования:

1) При размещении газопровода учесть параметры ширины проезда улично-дорожной сети, во избежание сужения полосы отвода дороги.

2) При условии получения разрешения на производство земляных работ.

Заместитель председателя комитета

М.В. Королева
(подпись, печать)

М.В. Королева



Схема предполагаемых к использованию земель или части земельного участка

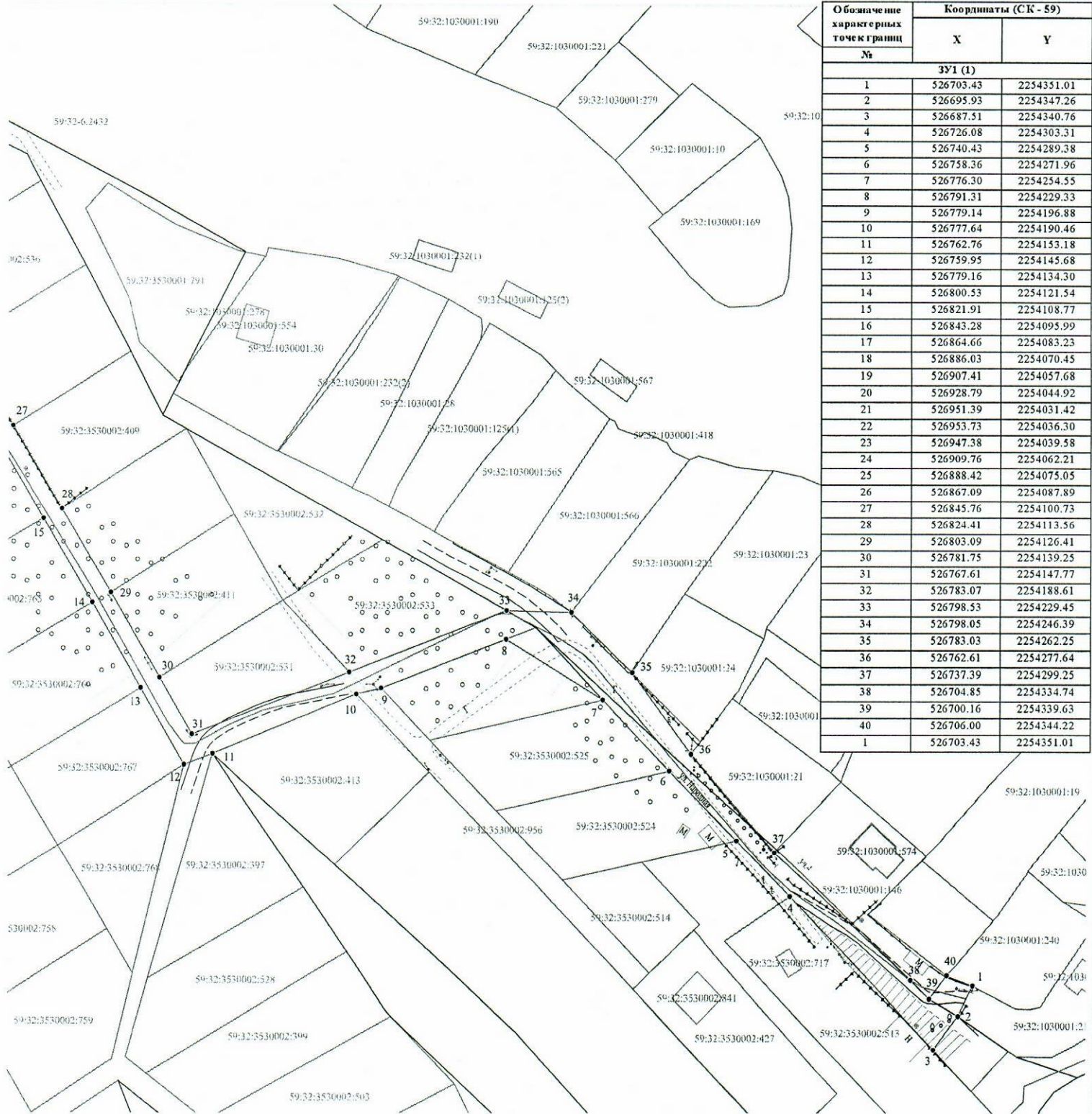
Объект: "Газопровод-ввод до границы земельного участка по адресу: Народная ул 7А, Верх-Речки д"

Местоположение: Пермский край, Пермский м.о., д. Верх-Речки

Площадь земель или части земельного участка, кв.м.: 3037

Категория земель: земли населённых пунктов

Вид разрешенного использования земельного участка: отсутствует



Обозначение характерных точек границ №	Координаты (СК - 59)	
	X	Y
ЗУ1 (1)		
1	526703.43	2254351.01
2	526695.93	2254347.26
3	526687.51	2254340.76
4	526726.08	2254303.31
5	526740.43	2254289.38
6	526758.36	2254271.96
7	526776.30	2254254.55
8	526791.31	2254229.33
9	526779.14	2254196.88
10	526777.64	2254190.46
11	526762.76	2254153.18
12	526759.95	2254145.68
13	526779.16	2254134.30
14	526800.53	2254121.54
15	526821.91	2254108.77
16	526843.28	2254095.99
17	526864.66	2254083.23
18	526886.03	2254070.45
19	526907.41	2254057.68
20	526928.79	2254044.92
21	526951.39	2254031.42
22	526953.73	2254036.30
23	526947.38	2254039.58
24	526909.76	2254062.21
25	526888.42	2254075.05
26	526867.09	2254087.89
27	526845.76	2254100.73
28	526824.41	2254113.56
29	526803.09	2254126.41
30	526781.75	2254139.25
31	526767.61	2254147.77
32	526783.07	2254188.61
33	526798.53	2254229.45
34	526798.05	2254246.39
35	526783.03	2254262.25
36	526762.61	2254277.64
37	526737.39	2254299.25
38	526704.85	2254334.74
39	526700.16	2254339.63
40	526706.00	2254344.22
1	526703.43	2254351.01

Масштаб 1:1000

Условные обозначения:

- — граница части земельного участка, занимаемой на период строительства
- граница земельного участка ранее учтенного в ЕГРН, установленная в соответствии с требованиями земельного законодательства
- граница кадастрового квартала
- 59:32:0760101 — кадастровый номер квартала
- 59:32:0760101:35 — кадастровый номер земельного участка в КК
- проектируемый газопровод-ввод
- существующий газопровод
- граница зоны с особыми условиями использования территории, учтенная в ЕГРН

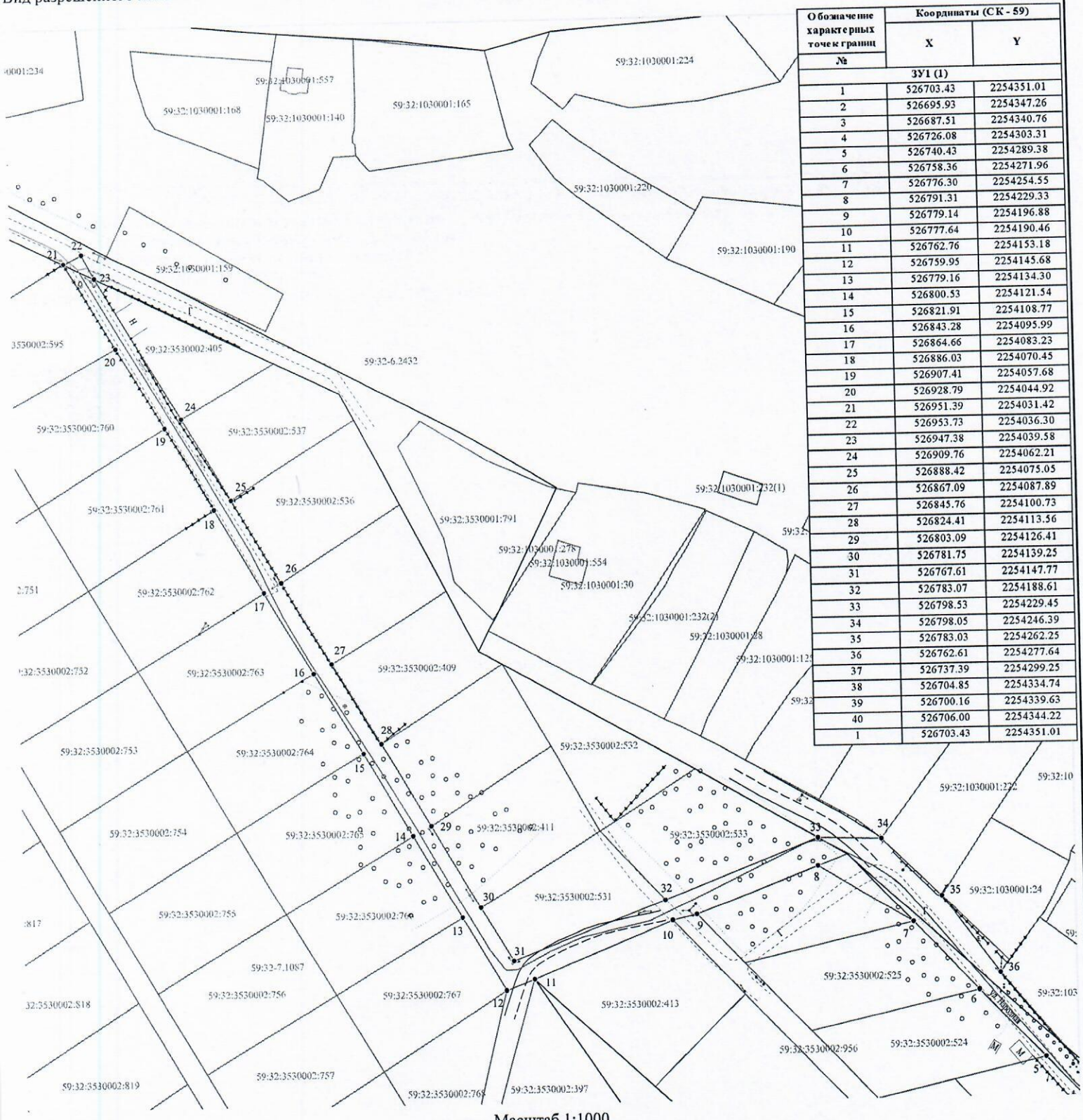
Заявитель OK Косачев О.В., по доверенности
(подпись, расшифровка подписи) № 1853 от 28.12.2022

МП
(для юридических лиц и ИП)

Верно

Схема предполагаемых к использованию земель или части земельного участка

Объект: "Газопровод-ввод до границы земельного участка по адресу: Народная ул 7А, Верх-Речки д"
 Местоположение: Пермский край, Пермский м.о., д. Верх-Речки
 Площадь земель или части земельного участка, кв.м.: 3037
 Категория земель: земли населённых пунктов
 Вид разрешенного использования земельного участка: отсутствует



Обозначение характерных точек границ №	Координаты (СК - 59)	
	X	Y
ЗУ1 (1)		
1	526703.43	2254351.01
2	526695.93	2254347.26
3	526687.51	2254340.76
4	526726.08	2254303.31
5	526740.43	2254289.38
6	526758.36	2254271.96
7	526776.30	2254254.55
8	526791.31	2254229.33
9	526779.14	2254196.88
10	526777.64	2254190.46
11	526762.76	2254153.18
12	526759.95	2254145.68
13	526779.16	2254134.30
14	526800.53	2254121.54
15	526821.91	2254108.77
16	526843.28	2254095.99
17	526864.66	2254083.23
18	526886.03	2254070.45
19	526907.41	2254057.68
20	526928.79	2254044.92
21	526951.39	2254031.42
22	526953.73	2254036.30
23	526947.38	2254039.58
24	526909.76	2254062.21
25	526888.42	2254075.05
26	526867.09	2254087.89
27	526845.76	2254100.73
28	526824.41	2254113.56
29	526803.09	2254126.41
30	526781.75	2254139.25
31	526767.61	2254147.77
32	526783.07	2254188.61
33	526798.53	2254229.45
34	526798.05	2254246.39
35	526783.03	2254262.25
36	526762.61	2254277.64
37	526737.39	2254299.25
38	526704.85	2254334.74
39	526700.16	2254339.63
40	526706.00	2254344.22
1	526703.43	2254351.01

Масштаб 1:1000

Условные обозначения:

- граница части земельного участка, занимаемой на период строительства
- граница земельного участка ранее учтенного в ЕГРН, устан-ая в соотв-ии с требованиями зем. законод-ва
- граница кадастрового квартала
- кадастровый номер квартала
- кадастровый номер земельного участка в КК
- проектируемый газопровод-ввод
- существующий газопровод
- граница зоны с особыми условиями использования территории учтенная в ЕГРН

Заявитель Косачев О.В., по доверенности № 1853 от 28.12.2022

(подпись, расшифровка подписи)

МП

(для юридических лиц и ИП)

Верно